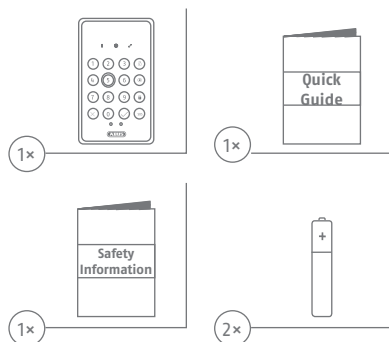




Security Tech Germany

Lieferumfang • Scope of delivery • Contenu de la livraison • Leveromvang • Levering



QUICK GUIDE



PLBE10000

Nexello Bedienteil

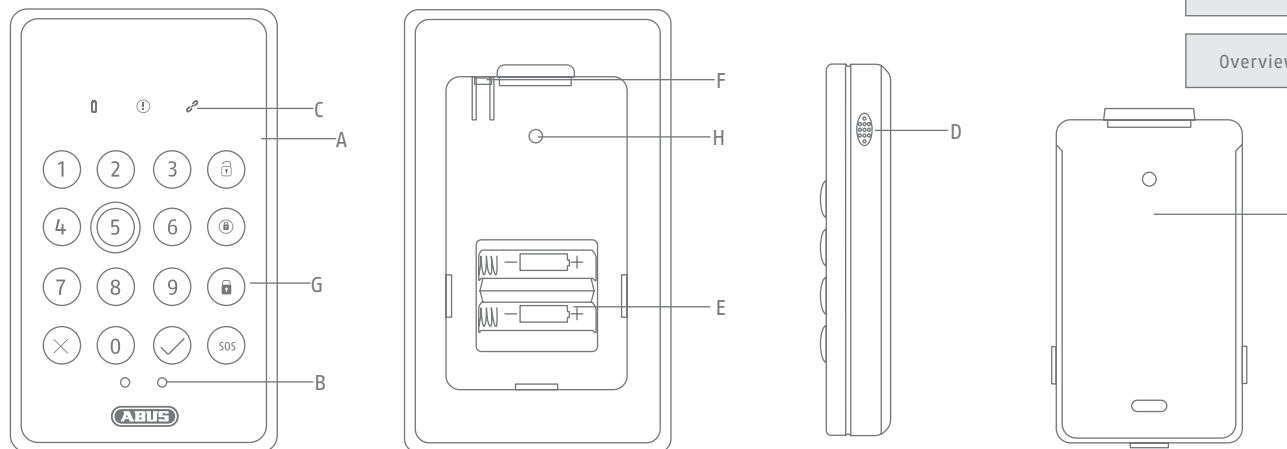
Nexello keypad



www.abus.com/product/PLBE10000

ABUS Security Center GmbH & Co. KG
Linker Kreuthweg 5
86444 Affing, Germany
abus.com

- DE** Die ausführliche Bedienungsanleitung und technische Daten finden Sie auf unserer Webseite.
- FR** Vous trouverez le manuel d'utilisateur détaillé et les données techniques sur notre site Internet.
- NL** De gedetailleerde gebruikershandleiding en technische gegevens vindt u op onze website.
- IT** Istruzioni d'uso dettagliate e dati tecnici sono disponibili sul nostro sito web.
- GB** A full instruction manual and technical data can be found on our website.
- DK** De detaljerede betjeningsvejledningen og tekniske data findes i på vores hjemmeside.
- PL** Szczegółowa instrukcja obsługi oraz dane techniczne znajdują na naszej stronie internetowej.
- ES** Las instrucciones de uso detalladas y los datos técnicos se encuentran en nuestra página web.
- SE** Den detaljerade bruksanvisningen och tekniska data finns i på vår hemsida.



A. Vordere Abdeckung Front	B. Näherungssensor Approaching Sensor	C. LED Anzeige LED indicator
D. Lautsprecher Buzzer	E. Batteriefach Battery Case	F. Sabotage-schalter Tamper Switch
G. Tasten Keys	H. Link-Taste Link Button	I. Rückplatte Backplate

Übersicht
Overview

Tasten
Key



0-9	Zur Authentifizierung durch Eingabe des Benutzercodes For authentication by entering the user code
✓	Bestätigen Confirm
✗	Abbrechen Cancel
🔒	System deaktivieren Deactivation
🔒	System intern aktivieren Internal arm
🔒	System aktivieren Arm
SOS	Panikalarm auslösen (durch langen Druck) Activate panic alarm (by long press)



Gerät einlernen

Add Device (Inclusion)

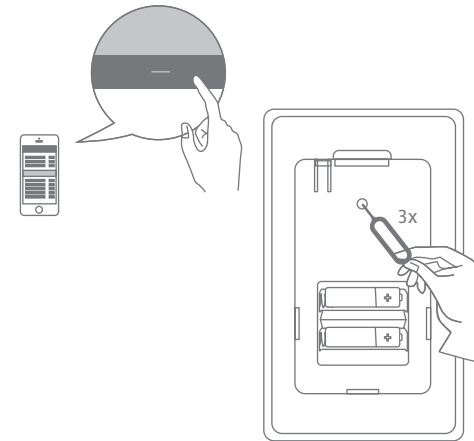
DE

- Entfernen Sie vorsichtig die Rückabdeckung.
- Drücken Sie in ihrer Z-Wave App auf die + (Add) Taste und folgen den Anweisungen.
- Entfernen Sie den Sicherheitsstreifen am Batteriefach. Wir empfehlen die ausschließliche Verwendung der Original Duracell Batterien aus dem Lieferumfang.
- Drücken Sie 3 mal schnell (innerhalb von 1,5 Sekunden) auf die Link Taste, um die Inklusion am Gerät zu starten.
- Die App zeigt an, dass der Einlernen-Vorgang erfolgreich war. Die Status LED blinkt nicht mehr.

GB

- Gently lever the back cover by pulling it off.
- Click the + (Add) button in your Z-Wave App and follow the further instructions.
- Remove the safety strip from the battery compartment. We recommend the usage of the original Duracell Batteries from the scope of delivery.
- Press the link button 3 times quickly (within 1.5 seconds) to start the inclusion on the device.
- The App will show if the Add device process was successful. The Status LED does not flash anymore.

1



Gerät auslernen

Remove Device (Exclusion)

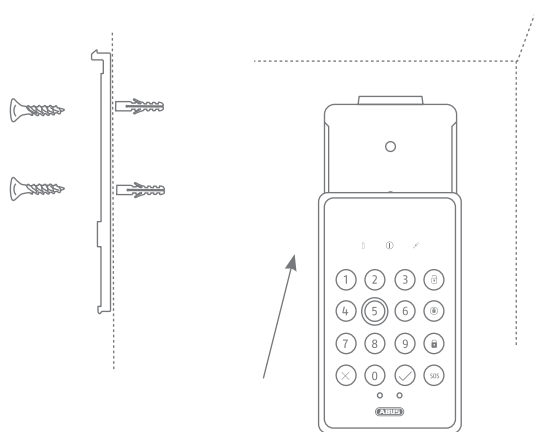
DE

- Drücken Sie in ihrer Z-Wave App auf die - (Remove) Taste und folgen den Anweisungen.
- Drücken Sie 3 mal schnell (innerhalb von 1,5 Sekunden) auf die Link Taste.
- Die App zeigt an, dass der Auslern-Prozess erfolgreich war.

GB

- Click the - (Remove) button in your Z-Wave App and follow the further instructions.
- Press the Link button 3 times quickly (within 1.5 seconds).
- The App will show if the Remove Device process was successful.

3



Installation

Installation

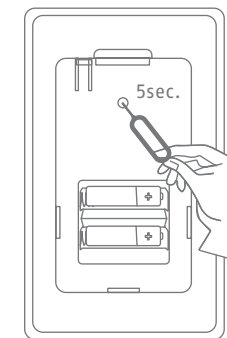
DE

- Befestigen Sie die Rückplatte des Bedienteils mit Schrauben und Dübeln fest an der Wand.
- Setzen Sie dann vorsichtig die vordere Abdeckung auf und rasten diese ein.

GB

- Fix the back plate of the keypad firmly to the wall with screws and dowels.
- Then carefully fit the front cover and snap it into place.

2



Werkseinstellungen zurücksetzen

Factory Reset

DE

- Drücken und halten Sie die Link Taste für mindestens 5 Sekunden.
- Das Gerät ist jetzt auf Werkseinstellungen zurückgesetzt.

GB

- Press and hold the Link button for at least 5 seconds.
- The device is now restored to factory settings.

4