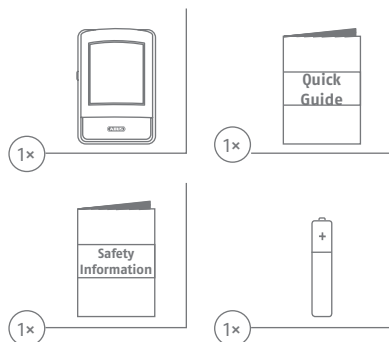


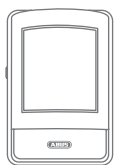


Security Tech Germany

Lieferumfang • Scope of delivery • Contenu de la livraison • Leveromvang • Levering



QUICK GUIDE



PLBW10100

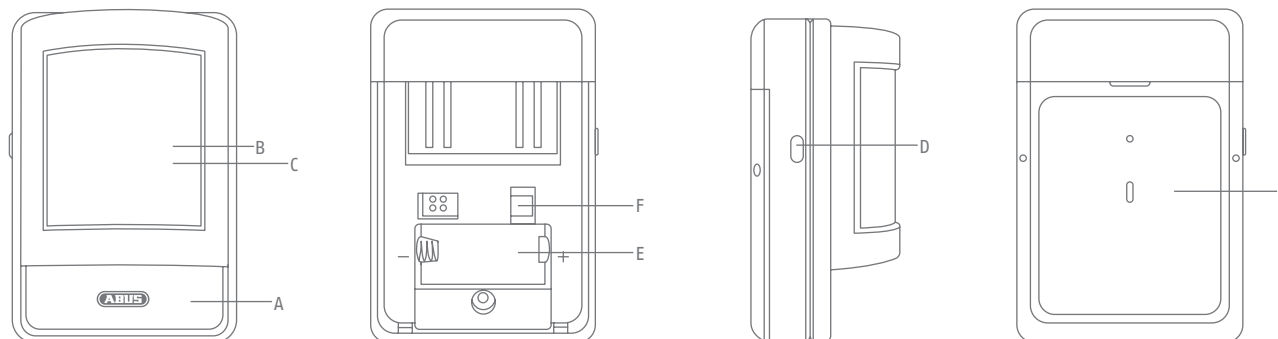
Nexello
Bewegungsmelder
Nexello
Motion Detector



[www.abus.com/
product/PLBW10100](http://www.abus.com/product/PLBW10100)

ABUS Security Center
GmbH & Co. KG
Linker Kreuthweg 5
86444 Affing, Germany
abus.com

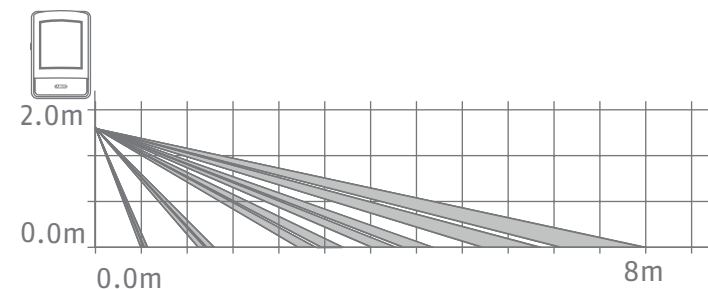
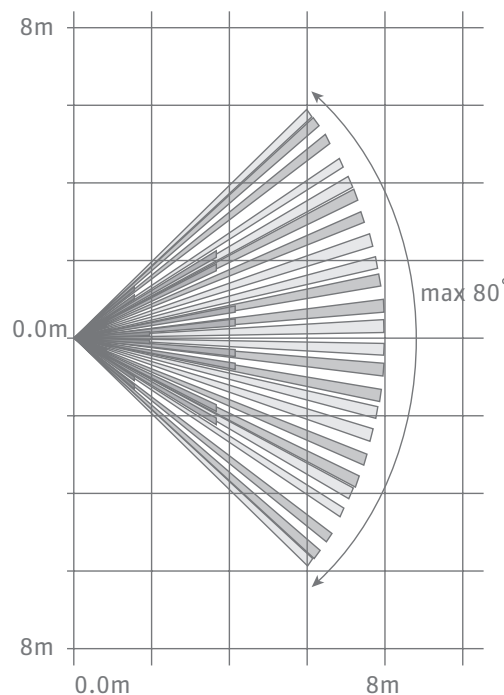
- DE Die ausführliche Bedienungsanleitung und technische Daten finden Sie auf unserer Webseite.
- FR Vous trouverez le manuel d'utilisateur détaillé et les données techniques sur notre site Internet.
- NL De gedetailleerde gebruikershandleiding en technische gegevens vindt u op onze website.
- IT Istruzioni d'uso dettagliate e dati tecnici sono disponibili sul nostro sito web.
- GB A full instruction manual and technical data can be found on our website.
- DK De detaljerede betjeningsvejledningen og tekniske data findes i på vores hjemmeside.
- PL Szczegółowa instrukcja obsługi oraz dane techniczne znajdują na naszej stronie internetowej.
- ES Las instrucciones de uso detalladas y los datos técnicos se encuentran en nuestra página web.
- SE Den detaljerade bruksanvisningen och tekniska data finns i på vår hemsida.



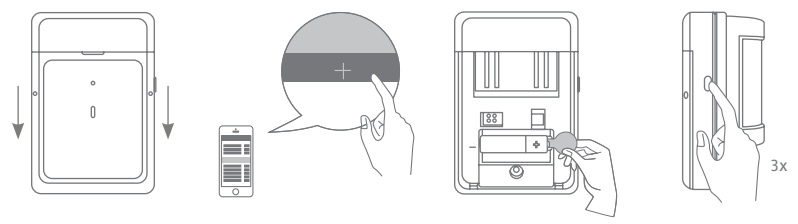
A. Vordere Abdeckung Front	B. Linse Lens	C. LED Anzeige LED indicator
D. Link-Taste Link button	E. Batteriefach Battery Case	F. Sabotageschalter Tamper Switch
G. Rückplatte Backplate		

Übersicht
Overview

Information
Reichweite
Information
Range



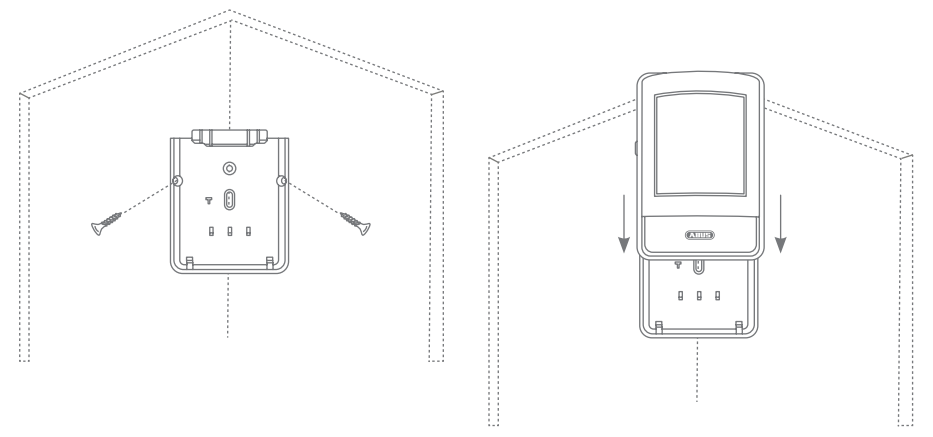
Gerät einlernen
Add Device (Inclusion)



- DE**
- Entfernen Sie vorsichtig die Rückabdeckung.
 - Drücken Sie in ihrer Z-Wave App auf die + (Add) Taste und folgen den Anweisungen.
 - Entfernen Sie den Sicherungstreifen am Batteriefach. Wir empfehlen die ausschließliche Verwendung der Original Duracell Batterien aus dem Lieferumfang.
 - Drücken Sie 3 mal schnell (innerhalb von 1,5 Sekunden) auf die Link Taste, um die Inklusion am Gerät zu starten.
 - Die App zeigt an, dass der Einlernen-Vorgang erfolgreich war. Die Status LED blinkt nicht mehr.
- GB**
- Gently lever the back cover by pulling it off.
 - Click the + (Add) button in your Z-Wave App and follow the further instructions.
 - Remove the safety strip from the battery compartment. We recommend the usage of the original Duracell Batteries from the scope of delivery.
 - Press the link button 3 times quickly (within 1.5 seconds) to start the inclusion on the device.
 - The App will show if the Add device process was successful. The Status LED does not flash anymore.

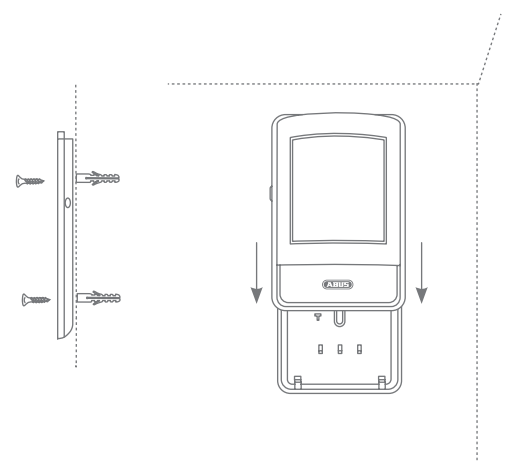
1

Installation
Installation



2.1

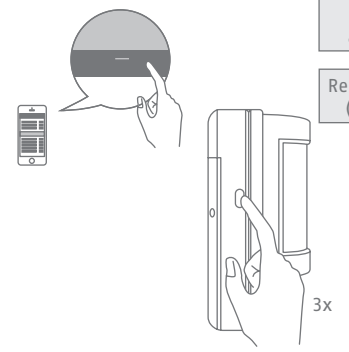
Installation
Installation



- DE**
- Befestigen Sie die Halterung mit dem beiliegenden Klebepad oder Schrauben und Dübeln an der Wand.
 - Die Montage kann an der flachen Wand oder in der Ecke erfolgen.
 - Die ideale Montagehöhe für maximale Reichweite beträgt 1,9 – 2,3 Meter.
- GB**
- Fix the Mounting plate on the wall by adhesive tape or screws and dowels.
 - The mounting position can be on the flat wall or in the corner.
 - The ideal mounting height for maximum range is 1,9 - 2,3 meters.

2

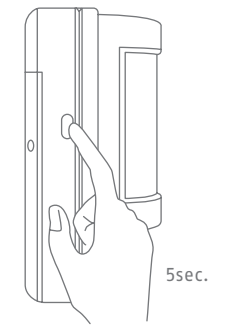
Gerät auslernen
Remove Device (Exclusion)



- DE**
- Drücken Sie in ihrer Z-Wave App auf die - (Remove) Taste und folgen den Anweisungen.
 - Drücken Sie 3 mal schnell (innerhalb von 1,5 Sekunden) auf die Link Taste.
 - Die App zeigt an, dass der Auslern-Prozess erfolgreich war.
- GB**
- Click the - (Remove) button in your Z-Wave App and follow the further instructions.
 - Press the Link button 3 times quickly (within 1.5 seconds).
 - The App will show if the Remove Device process was successful.

3

Werkseinstellungen zurücksetzen
Factory Reset



- DE**
- Drücken und halten Sie die Link Taste für mindestens 5 Sekunden.
 - Das Gerät ist jetzt auf Werkseinstellungen zurückgesetzt.
- GB**
- Press and hold the Link button for at least 5 seconds.
 - The device is now restored to factory settings.

4