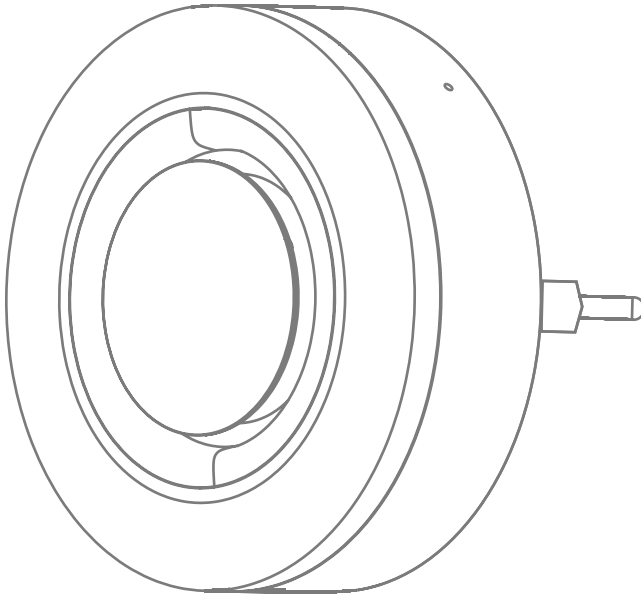




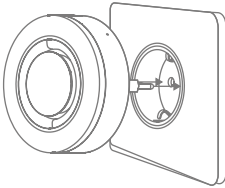
# SHSG10000 QUICK GUIDE



ABUS Security-Center • Linker Kreuthweg 5  
86444 Affing • Germany • [abus.com](http://abus.com)

### Gerät einlernen (Inclusion)

#### Add Device

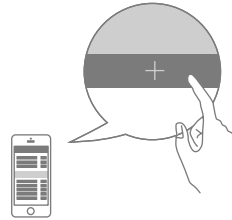


- Stecken Sie das Gerät in eine Steckdose.
- Plug the device into a socket.

1.1

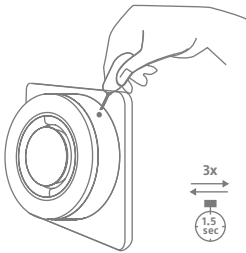
### Gerät einlernen (Inclusion)

#### Add Device



- Drücken Sie in ihrer Z-Wave App auf die + (Add) Taste und folgen den Anweisungen.
- Click the + (Add) button in your Z-Wave App and follow the further instructions.

1.2



- Drücken Sie innerhalb von 1.5 Sekunden 3mal die Netzwerk-Taste. Daraufhin leuchtet die Status-LED 3mal auf.
- Bei erfolgreichem Einlern-Vorgang erlischt die LED.
- Press the Network-button 3 times within 1.5 seconds and the Status-LED will flash 3 times.
- If the Add device process is successful, the Status-LED will turn off.

### Gerät einlernen (Inclusion)

#### Add Device

1.3

### Gerätebetrieb

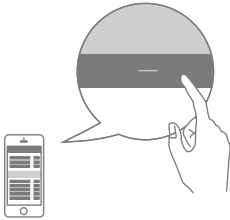
#### Operating the device

- Wenn das Gerät in ein Z-Wave Gateway eingelernt wurde, kann dieses die Alarmierung am Gerät auslösen und beenden. Im Alarmfall ertönt ein lautes Alarmgeräusch (95 dB) und das Blitzlicht leuchtet auf.
- Bei unterbrochener Stromversorgung gewährleistet der integrierte Backup-Akku im Alarmfall bis zu 5 Minuten Sirenenbetrieb (bzw. bis zu 4 Stunden Standby Betrieb).
- Once the device is added to a Z-Wave gateway, the alarm can be released and terminated. In Event of an Alarm the high-volume siren (95dB) will sound and LED strobe lights up.
- In Event of main power loss, the Siren can even operate up to 5 minutes in Alarm-case by the integrated backup-battery. (or 4 hours standby operation)

2

Gerät  
auslernen

Remove Device  
(Exclusion)

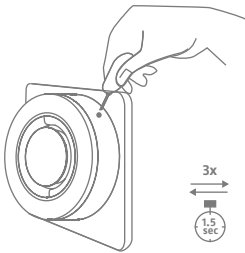


- Drücken Sie in ihrer Z-Wave App auf die - (Remove) Taste und folgen den Anweisungen.
- Click the - (Remove) button in your Z-Wave App and follow the further instructions.

3.1

Gerät  
auslernen

Remove Device  
(Exclusion)

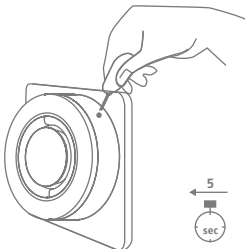


- Drücken Sie innerhalb von 1.5 Sekunden 3mal die Netzwerktaste.
- Bei erfolgreichem Auslernprozess leuchtet die Status-LED 6mal auf und erlischt danach.
- Press the Network-button 3 times within 1.5 seconds.
- If the Remove-Device process is successful, the Status-LED is flashing 6 times and turns off.

3.2

Werksein-  
stellungen  
zurücksetzen

Factory Reset



- Halten Sie die Netzwerk-Taste 10 Sekunden lang gedrückt um das Gerät auf Werkseinstellungen zurückzusetzen.
- Press the Network-button for 10 seconds to factory reset the device.

4



- Ⓝ Die ausführliche Bedienungsanleitung und technische Daten finden Sie auf unser Webseite:
- Ⓝ Vous trouverez le manuel d'utilisateur détaillé et les données techniques sur notre site Internet :
- Ⓝ De gedetailleerde gebruikershandleiding en technische gegevens vindt u op onze website:
- Ⓝ Istruzioni d'uso dettagliate e dati tecnici sono disponibili sul nostro sito web:
- Ⓝ A full instruction manual and technical data can be found on our website:
- Ⓝ De detaljerede betjeningsvejledningen og tekniske data findes i på vores hjemmeside:
- Ⓝ Szczegółowa instrukcja obsługi oraz dane techniczne znajdują na naszej stronie internetowej:
- Ⓝ Las instrucciones de uso detalladas y los datos técnicos se encuentran en nuestra página web:
- Ⓝ Den detaljerade bruksanvisningen och tekniska data finns i på vår hemsida:



[www.abus.com/product/SHSG10000](http://www.abus.com/product/SHSG10000)

